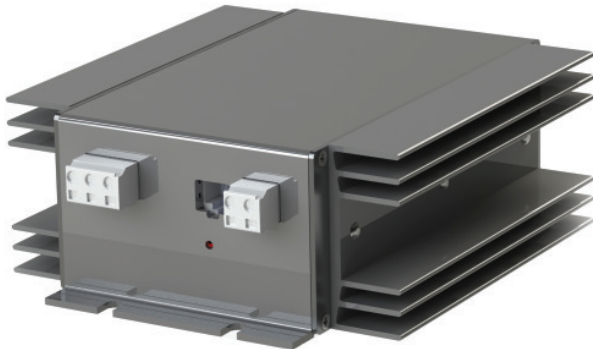


Ausgangsleistung:	max. 100 Watt	Typische Einsatzgebiete:	Bandanlagen
Ausgangsstrom:	max. 10A (bei 10V)	Edelmetallgalvanik	Laboranlagen
Ausgangsspannung:	max. 30V (bei 3A)	Leiterplattenanlagen	Gestellanlagen

Galvanikgleichstromquelle in Schaltnetzteiltechnik ausgelegt zum Einbau in einen Schaltschrank.



POWER STATION pe1210, Frontansicht (5A und 10A Typ),



POWER STATION pe1210, Rückansicht (5A und 10A Typ)

Typische Kennwerte

Regelabweichung:

- für Strom < 1 %
- für Spannung < 1 %

Restwelligkeit < 1 % (0 - 300 Hz)

Wirkungsgrad > 82 %

Leistungsfaktor $\cos \varphi$ 0,52

Konstante Strom- oder Spannungsregelung

Einschaltstrombegrenzung: über NTC

Netzanschluss: 230 V +/- 10 % / 50-60 Hz
(andere Spannungen auf Anfrage)

Kühlung

Konvektionskühlung über das Gehäuse

Zulässige Umgebungstemperatur 5-40°C

Anzeigen

Status-LED, Blink-Codes

Bauform

Aluminiumgehäuse, schwarz eloxiert, Schutzart IP20

DC-Anschluss steckbar

Netzanschluss steckbar

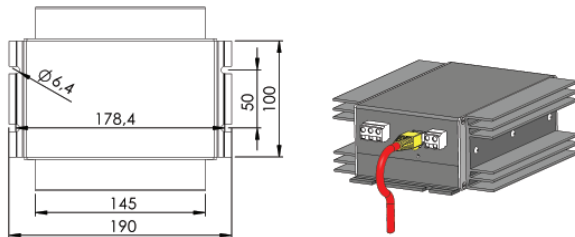
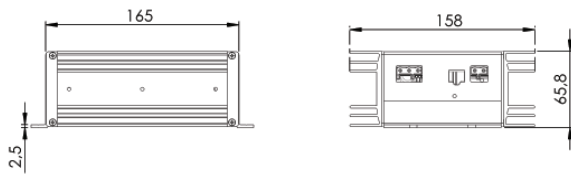
Steueranschluss: RJ45

Optional kann der Gleichrichter als Einschubkarte im 3HE-Rack eingesetzt werden

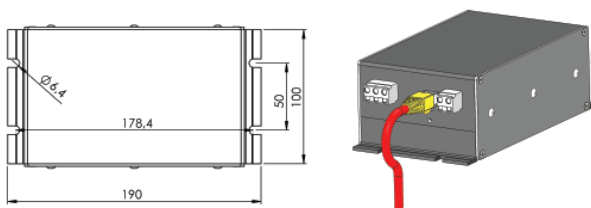
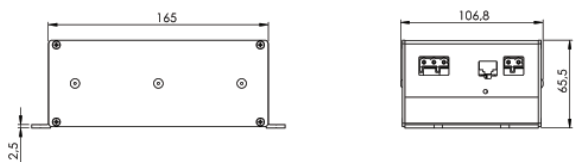
EMV: EN55011 Klasse A, Gruppe 1 ; EN61000-6-4 und EN61000-6-2
CE-Konformität EN50178 - Niederspannungsrichtlinie

Werte	DC Ausgang					
	3 A			5 A		
DC Ausgang Strom	3 A			5 A		
DC Ausgang Spannung	10 V	20 V	30 V	10 V	20 V	10 V
Netzspannung	230 V AC					
Gewicht	ca. 1,5 kg					

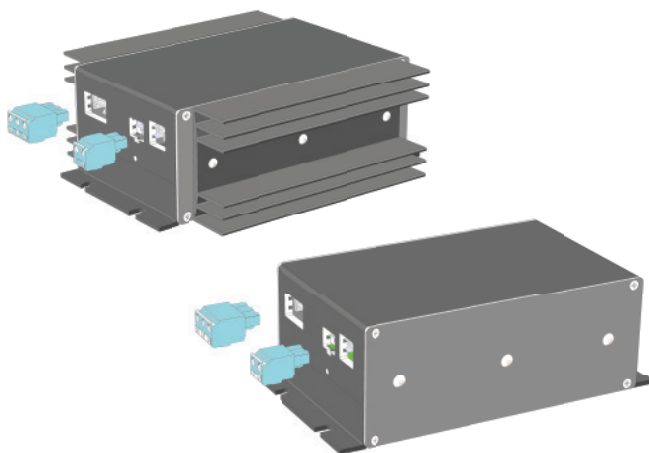
Standardabmessungen



Gerät mit 5 - 10 A Ausgangsstrom



Gerät mit max. 3 A Ausgangsstrom



Ansteuerung

Standard: peRB-Schnittstelle

BUS-Komponenten der pe900-Serie:

- PROFIBUS
- RS485-BUS
- peRB-BUS-Verteiler (Switch)
- Analog-Wandler
- 24V Netzteil



Bedieneinheit pe280 zur Ansteuerung der Galvanikgleichstromquellen

Ausgelegt für den Einsatz in der Galvanik

Großes 3-Zeilen LCD-Display,
Folientastatur für leichte Bedienbarkeit
Strom und Spannung einstellbar über
Up/Down-Tasten



Strom- und Spannungsvorwahl

Amperestundenzähler

Schutzart: IP54

Umgebungstemperatur max. 40°C

Optional erhältliche Funktionen

Vorwahlzähler, Dosierzähler *

Rampenfunktion (Start / Stoprampe)

Timerfunktion für Abschaltung *

Spannungs / Stromüberwachung *

Betriebsstundenzähler

Choppertimer (in Verbindung mit passender Galvanikgleichstromquelle)

Umpolerfunktion (mechanisch / elektronisch) *

DC- Stufenfunktion (14 individuelle Schritte) *

Extern Ein

* Melde / Alarmausgang

Ansteuerbar über: RS485, PROFIBUS, TCP/IP (weitere auf Anfrage)

Technische Ausführung, Aussehen und Ausstattung: Änderungen vorbehalten! Für weitere Informationen wenden Sie sich bitte an plating electronic GmbH.